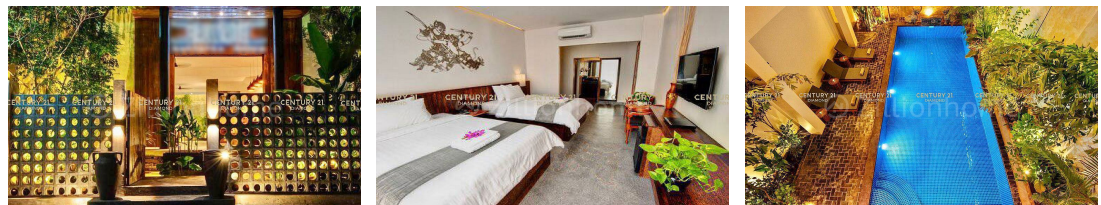


អគារប៊ូទិកសម្រាប់ជួល នៅបឹងកេងកង1 ជិតសាខាកណ្តាលធនាគារ ABA (ID:#D1200)

Address: Boeng Keng Kang Ti Muoy, Boeng Keng Kang, Phnom Penh



FACE AND FEATURES

Type	Bed	Bath	Lot (sqm)	Size (sqm)
Apartment Building	22	22	261	262

For Rent > \$15,000/mth

DESCRIPTION

អគារប៊ូទិកសម្រាប់ជួល នៅបឹងកេងកង1 ជិតសាខាកណ្តាលធនាគារ ABA (ID:#D1200) តម្លៃ ៖ \$15,000/ខែ (ចរចា) ទីតាំងអគារប៊ូទិកស្ថិតនៅក្នុងតំបន់អ៊ូអរនៃសង្កាត់បឹងកេងកងទី១ ដែលប្រជុំទៅដោយធនាគារ ភោជនីយដ្ឋានល្បីៗ ហាងកាហ្វេប្រើនៗ បារ ក្លឹប កន្លែងហាត់ប្រាណ ផ្សារ Shopping Mall ស្ថានទូត អង្គការអន្តរជាតិ ក្រុមហ៊ុនសាលារៀន និងមជ្ឈមណ្ឌលសេដ្ឋកិច្ច និងពាណិជ្ជកម្មដ៏ល្បីៗ ជាដើម ។ល។ ការរៀបចំរចនាបទអគារមានជាសុភាពល្អសម្រាប់ការស្នាក់នៅ ព្រោះមានខ្យល់ត្រជាក់ និងពន្លឺចេញចូលគ្រប់គ្រាន់ និងជាពិសេសគឺមានការដេតឺរលម្អដោយរុក្ខជាតិបៃតងផ្តល់ម្តប់ត្រឈឹងត្រឈៃសម្រាប់អង្គុយសម្រាកលំហែ នាពេលល្ងាចអាចមើលឃើញទេសភាពព្រះអាទិត្យលិច ។ សម្ភារនិងបរិក្ខារ ជណ្តើរយន្ត ម៉ាស៊ីនភ្លើង ម៉ាស៊ីនត្រជាក់ ឈុតសម្ភារ និងគ្រឿងតាំងលម្អក្នុងភោជនីយដ្ឋាន Skybar កន្លែងទទួលភ្ញៀវ និងក្នុងបន្ទប់គេងទាំងអស់ ។ សម្ភារនៅមានគុណភាពល្អ និងថ្មី ទំហំអគារ ៖ 8.5m x 23m ទំហំដី ៖ 9m x 29m ទំហំសរុប ៖ 262m² កម្ពស់៩ជាន់ (រួមទាំងជាន់ផ្ទាល់ដី និង Skybar) ជាន់ Skybar នៅជាន់ទី៨ និងទី៩ (មានអាងហែលទឹក១ និងភោជនីយដ្ឋាន) មានបន្ទប់គេងសរុបចំនួន 22 (បន្ទប់គ្រែ១ និងគ្រែ២) បែរមុខទៅទិសខាងជើង សូមទំនាក់ទំនង ៖ (Cellcard): 078 919 789 | 012 61 31 31 (Smart) : 015 779 789

<https://www.c21diamondinvestment.com>

CONTACT AGENT



CENTURY 21 DIAMOND TRIANGLE REALTY
 Administrator
 H/P: +85515779789 | +85578919789
 Email: info@c21diamondinvestment.com