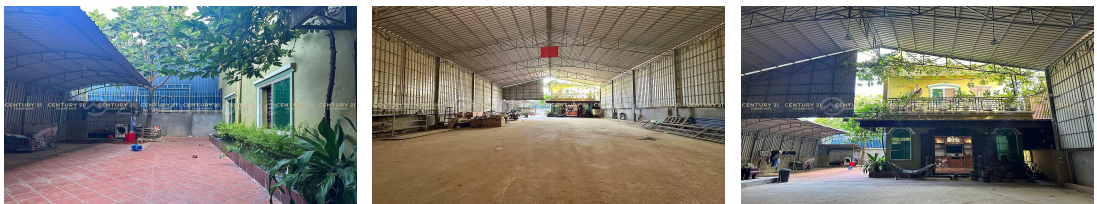


ផ្ទះនិងឃ្លាំងលក់បន្ទាន់ជិតផ្លូវជាតិលេខ២១(ID: #D2221)

Address: Lekh Muoy, Svay Rolum, S'ang, Kandal



CONTACT AGENT



CENTURY 21 DIAMOND TRIANGLE REALTY

Administrator

H/P: +85515779789 | +85578919789

Email: info@c21diamondinvestment.com

FACE AND FEATURES

Type	Bed	Bath	Lot (sqm)	Size (sqm)	Livingroom
House	2	3	600	405	1

For Sale > **\$421,000** Est. Mortgage: \$3,167/month

DESCRIPTION

ផ្ទះនិងឃ្លាំងលក់បន្ទាន់ជិតផ្លូវជាតិលេខ២១(ID: #D2221) តម្លៃ ៖ \$ 421,000(ចរចា)
ទីតាំងល្អ ក្បែរផ្លូវជាតិលេខ២១ ជាប់ផ្លូវបេតុងចូលទៅផ្សារស្វាយរលំភូមិយើង ជាតំបន់
មានការអភិវឌ្ឍន៍ខ្លាំង ងាយស្រួលរស់នៅ ស្តុកត្រី និងបើកអាជីវកម្មគ្រប់ប្រភេទ។
ទំហំផ្ទះ៖ 6.5m x 9m ទំហំឃ្លាំង ៖ 15m x 27m សល់មុខ៤m ទំហំដី ៖ 15m x 40m ទំហំ
សរុប ៖ 750m² ផ្ទះមាន ២បន្ទប់គេង ៣បន្ទប់ទឹក ផ្ទះបាយ បន្ទប់ទទួលភ្ញៀវ ចំហៀង
ខាងក្រោយសល់១០ x 15 មានផ្លូវចំហៀងនិងខាងមុខ ចេញសេវាផ្ទេរកម្មសិទ្ធិជូន(ប្តូររឹង
) សូមទំនាក់ទំនង ៖ (Cellcard): 078 919 789 | 012 61 31 31 (Smart) : 015 779 789
<https://www.c21diamondinvestment.com> Telegram: <https://t.me/century21diamond>