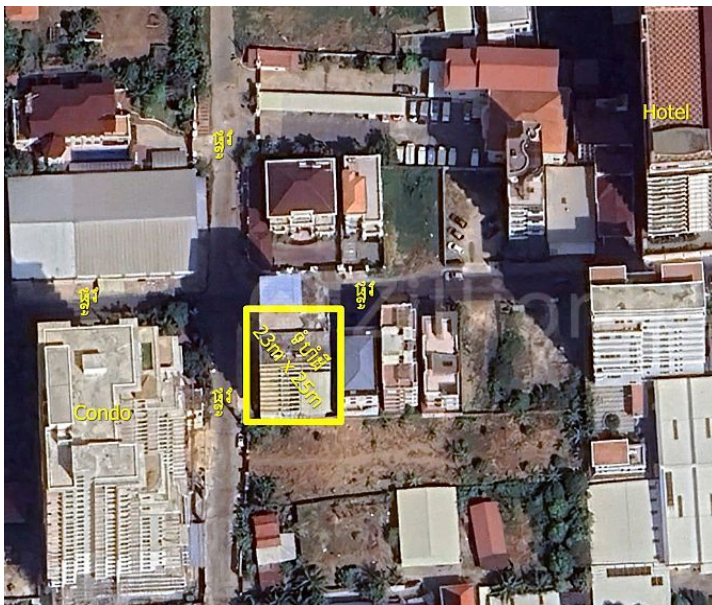




#A01 #3M >>>> សណ្ឋាគារ មានចំណូលស្រាប់ ទីតាំងកែង កម្ពស់ ៩ជាន់ លក់បន្ទាន់ នៅភ្នំពេញថ្មី ខណ្ឌសែនសុខ

Address: Phnom Penh Thmei, Saensokh, Phnom Penh



- ❖ សណ្ឋាគារ មានចំណូលស្រាប់ ទីតាំងកែង កម្ពស់ ៩ជាន់ លក់បន្ទាន់ នៅភ្នំពេញថ្មី ខណ្ឌសែនសុខ
- ❖ មានចំណូល៖ ១៥,០០០ ដុល្លារ/ខែ
- ❖ ទំហំដី៖ ២៣២ គុណ ២៥ម
- ❖ ទំហំអគារ៖ ១៨២ គុណ ២០ម
- ❖ ទំហំអាគារសរុប៖ ៤,០០០ ម២
- ❖ អាគារកម្ពស់ ៩ ជាន់
- ❖ ជាន់ក្រោមដី ២ ជាន់
- ❖ បន្ទប់ស្នាក់នៅសរុប៖ ៨០
- ❖ បន្ទប់ទឹក៖ ៨៥
- ❖ សាលប្រជុំ៖ ២
- ❖ ចំណតទ្រាន៖ ១៥
- ❖ ជណ្តើរយន្ត៖ ២
- ❖ មានសំភារៈពេញសណ្ឋាគារពេញ

CONTACT AGENT



HE SELA

Real Estate Agent

H/P: +85569239595 | +8559579595

Email: hesela.realty@gmail.com

FACE AND FEATURES

Type	Floor	Bed	Bath	Lot (sqm)	Size (sqm)
House	11	80	85	575	3960

For Sale > **\$3,000,000** Est. Mortgage: \$22,567/month

DESCRIPTION

#A01 #3M >>>> សណ្ឋាគារ មានចំណូលស្រាប់ ទីតាំងកែង កម្ពស់ ៩ជាន់ លក់បន្ទាន់ នៅភ្នំពេញថ្មី ខណ្ឌសែនសុខ » មានចំណូល៖ ១៥,០០០ ដុល្លារ/ខែ » ទំហំដី៖ ២៣២ គុណ ២៥ម » ទំហំអគារ៖ ១៨២ គុណ ២០ម » ទំហំអាគារសរុប៖ ៤,០០០ ម២ » អាគារ កម្ពស់ ៩ជាន់ » ជាន់ក្រោមដី ២ជាន់ » បន្ទប់ស្នាក់នៅសរុប៖ ៨០ (បន្ទប់ធំ ៧២, បន្ទប់តូច ៨) » បន្ទប់ទឹក៖ ៨៥ » សាលប្រជុំ៖ ២ » ចំណតទ្រាន៖ ១៥ » ជណ្តើរយន្ត៖ ២ » មាន សំភារៈពេញសណ្ឋាគារពេញ » តម្លៃ៖ ៣,០០០,០០០ ដុល្លារ » ផ្ទេរកម្មសិទ្ធិ៖ វិញ្ញាបនបត្រសម្គាល់ម្ចាស់អចលនវត្ថុ (ប្លង់រឹងLMAP) » ស្ថិតនៅ៖ ព័ត៌មានបន្ថែម៖ 069239595 | 095 79 95 95 | 071 302 3002 គ្រូបតេជ្យក្រាម៖ https://t.me/+LxD_Ua3IA5NTI9 តាមដានព័ត៌មានអចលនវត្ថុល្អៗ៖ <https://bit.ly/43gfmnZ> #SELAREALTY #BPR_Team #Land #House #Villa #Condo #Consultant #SALE #RENT #LEASE #BUY #Property #PhnomPenh #Cambodia